

平成24年 1月 11日

報道関係者各位

東急リロケーション株式会社
東急ステイサービス株式会社

ホテル「東急ステイ渋谷」リニューアル ビジネスホテルに4名利用可能な客室を新設

東急不動産の関連会社で、主に住居系賃貸業を展開する東急リロケーション株式会社(本社:東京都渋谷区 社長:鎌野 哲朗、資本金:1億円)、東急ステイサービス株式会社(本社:東京都渋谷区 社長:細田 正典、資本金:1千万円)は、2011年12月29日に「東急ステイ渋谷」のリニューアルが完了いたしましたのでお知らせいたします。

「東急ステイ渋谷」は、平成11年1月の開業から13年目となりました。そこで、より時代のニーズに合致するよう、また宿泊者の満足度向上を目指し、客室タイプの変更とパブリックスペースの充実に重点を置き、全客室124室およびロビー、ラウンジ、廊下を対象にリニューアルを実施いたしました。

■ 週末のレジャーユース対応強化

渋谷という好立地を活かし、平日はビジネス、週末はレジャーとしての利用促進を図るため、ツイン・ダブルルームの2名利用可能な客室を増室し、さらに、ファミリー需要に応え、最大4名利用可能なトリプルルームを新設いたしました。

■ 広いだけではない、使いやすい間取りへ

平均的なビジネスホテルの客室よりも広い(20㎡~47㎡)「東急ステイ渋谷」は、今回、シングルルーム(85室)のベッドを横幅1100mmから1400mmのものへと入れ替え、ツインルーム・ダブルルームは、ワークデスクとダイニングテーブルを一体化させるなど、くつろぎのスペースを拡大させました。また、絨毯、壁紙、照明、寝具、電化製品の一部を刷新し、心地よい空間創出を実現いたしました。

■ 顧客満足度向上

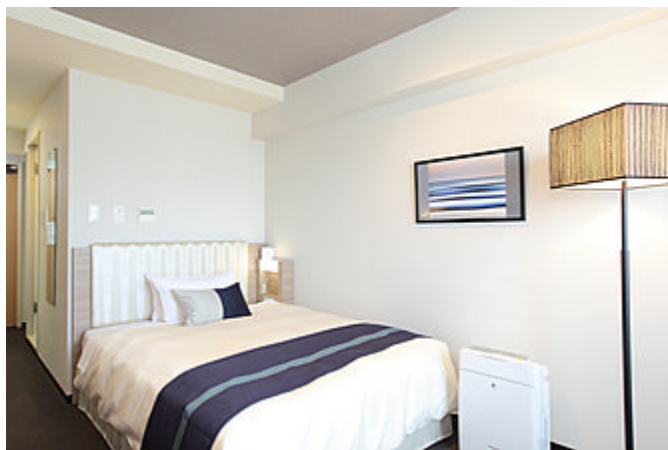
顧客満足度向上を図るため、朝食を提供する1Fラウンジスペースの座席数を28席から34席に増席し、内装インテリアを一新させ、飲食だけでなく語らいの場としても活用できるラウンジを実現いたしました。

今後、「東急ステイ」は他店舗も順次リニューアルを進め、より快適な空間を追求し続けて参ります。

参考資料1 Before & After 写真
シングルタイプ



Before



After

ツインタイプ



Before



After

ラウンジ



Before



After



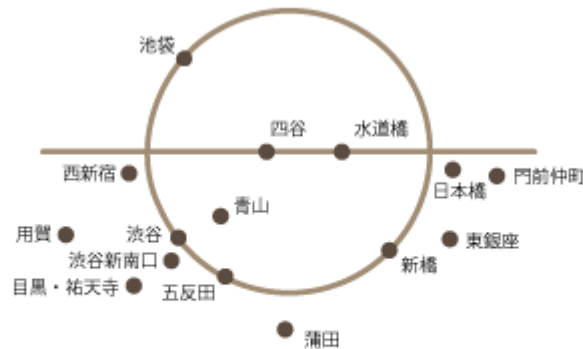
◆ 『東急ステイ』 のコンセプト

「メインターゲットである「出張」「研修」「通勤時の一時住まい」「ご自宅の建替え時の仮住まい」「入院患者の長期付添い介護」の中長期滞在客に加え、都内の観光、海外からの旅行者など『1泊から長期滞在まで快適な空間』を提供することをコンセプトとして洗濯乾燥機・電子レンジ・ミニキッチン(部屋タイプにより異なる)などを客室内に設置したホテルです。



「東急ステイ水道橋」 客室内の洗濯乾燥機・電子レンジ等

◆ 店 舗 展 開 (都内 15 店舗)



蒲田	京浜急行線、JR 京浜東北線、東急池上線・多摩川線
池袋	東京メトロ有楽町線・副都心線・丸ノ内線、東武東上線、西武池袋線、JR 山手線・埼京線・湘南新宿ライン
西新宿	東京メトロ丸ノ内線
青山	東京メトロ銀座線
水道橋	都営地下鉄三田線、JR 中央・総武線
五反田	都営地下鉄浅草線、東急池上線、JR 山手線
東銀座	東京メトロ日比谷線、都営地下鉄浅草線
渋谷	東京メトロ副都心線・半蔵門線・銀座線、東急東横線・田園都市線、京王井の頭線、JR 山手線・埼京線・湘南新宿ライン
渋谷新南口	同上
四谷	東京メトロ丸ノ内線・南北線、JR 中央・総武線
日本橋	東京メトロ銀座線・東西線、都営地下鉄浅草線
新橋	東京メトロ銀座線、都営地下鉄浅草線、ゆりかもめ、JR 山手線・東海道線・京浜東北線・横須賀線
門前仲町	東京メトロ銀座線、都営地下鉄浅草線
目黒・祐天寺	東京メトロ日比谷線・東急東横線
用賀	東京メトロ半蔵門線、東急田園都市線